

# COMUNE DI SOLETO

Provincia di Lecce



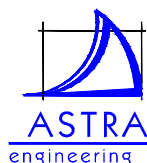
## FONDERIE DE RICCARDIS SRL

### RIESAME CON VALENZA DI RINNOVO AUTORIZZAZIONE INTEGRATA AMBIENTALE

(Art. 29 - octies, parte II, D.Lgs. n. 152/06 e  
ss.mm.ii.)

	numero elaborato	titolo elaborato	cod. commessa CA 2021 073		
	ALL. 2	INQUADRAMENTO TERRITORIALE E VINCOLISTICO			
1	Maggio 2022	REVISIONE	E. P.	E. P.	F.D.P.
0	Dicembre 2021	EMISSIONE	E. P.	L.G.	F.D.P.
Rev.	Data	Descrizione	Redatto	Contr.	Approv.

#### PROGETTISTA



Ing. Fabio DE

PASCALIS

s.r.l.

Via S. Francesco Saverio, 6 - 73013 Galatina (LE)  
Tel. 0836 568924 - Fax 0836 631156  
www.astraengineering.com  
e-mail: info@astraengineering.com

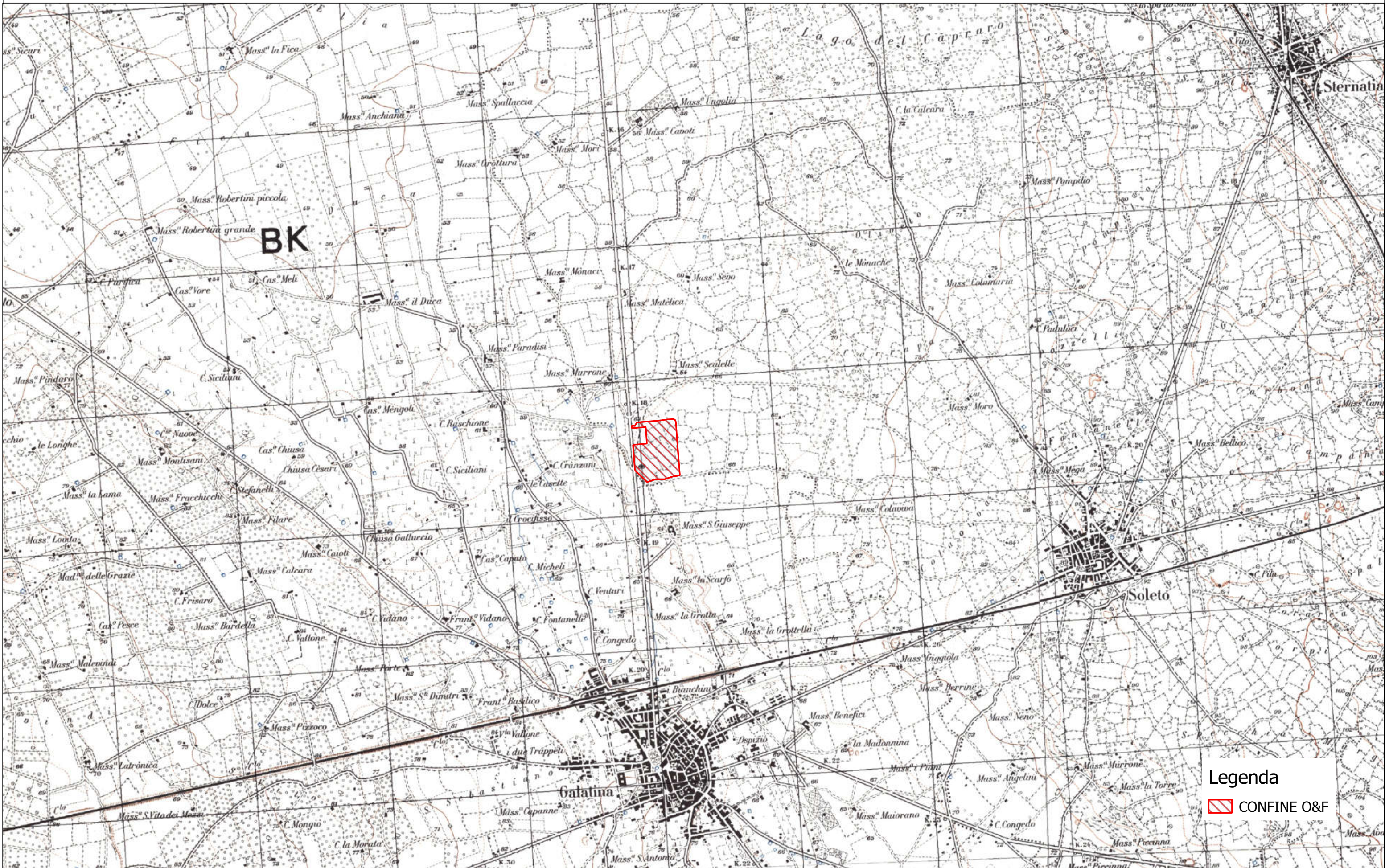


#### COMMITTENTE

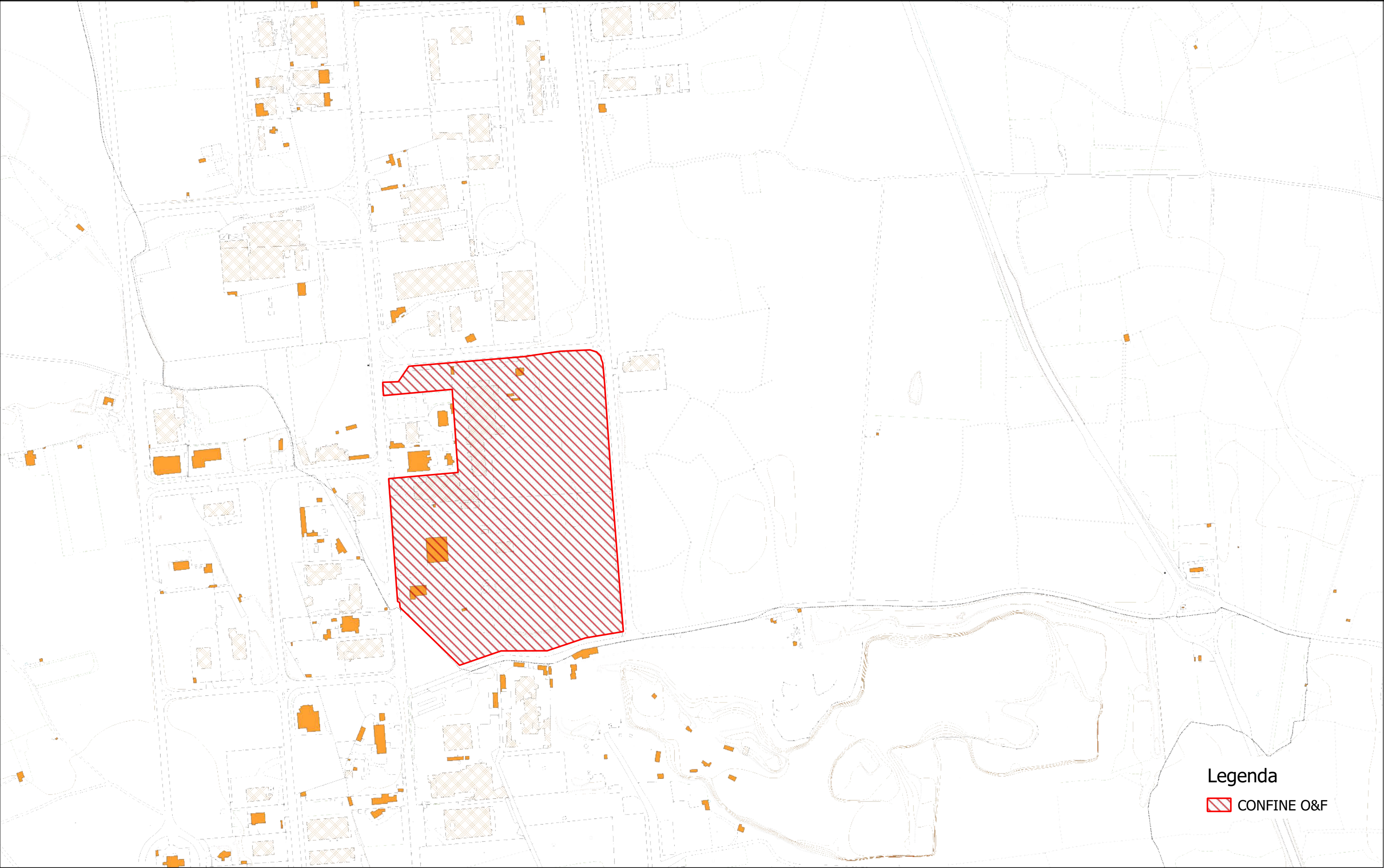


Via Strasburgo, 2- 73010 Soleto (LE)









Legenda  
CONFINE O&F





Fonte: SIT PUGLIA  
Base Cartografica: Ortofoto

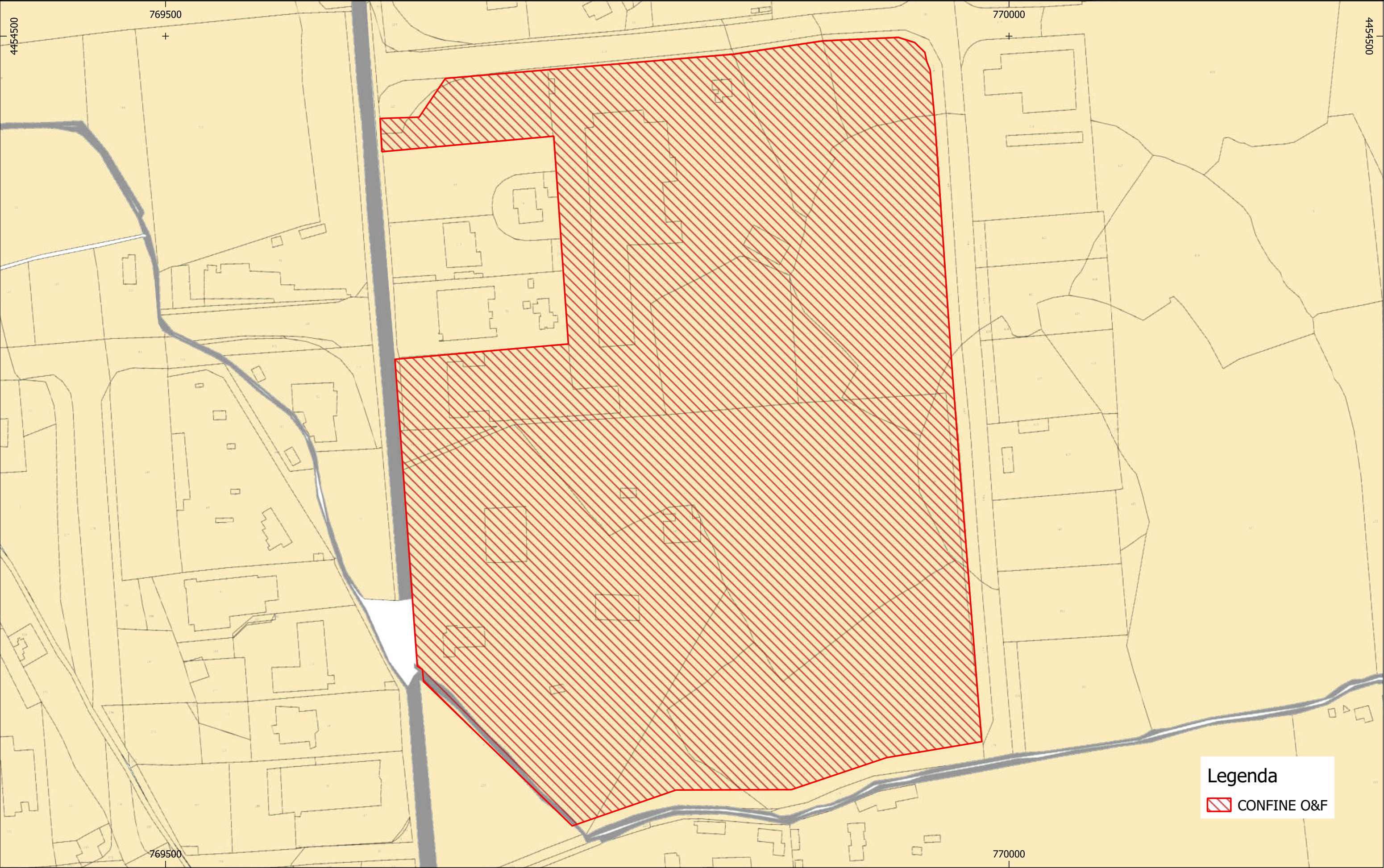
Sistema di riferimento: WGS 84 / Zone 33N  
Scala: 1:5000

0 100 200 m



INQUADRAMENTO TERRITORIALE E VINCOLISTICO  
ORTOFOTO





Fonte: Agenzia delle Entrate  
- Fg n. 12 P.IIe n. 45, 47, 48, 50,  
144, 145, 146, 147, 148, 173, 175, 390, 391, 392, 393, 187, 213, 215, 235, 236

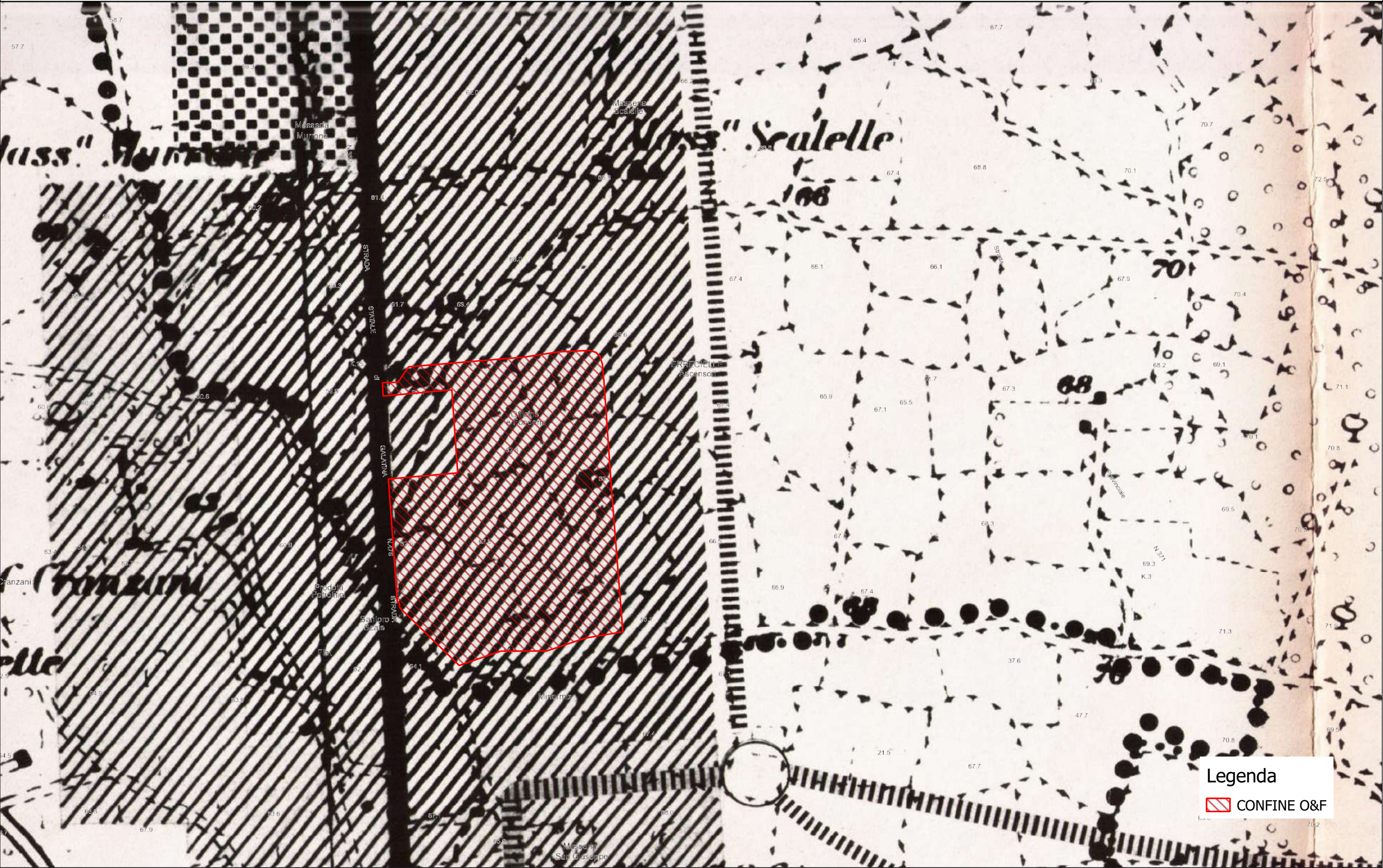
Sistema di riferimento: WGS 84 / Zone 33N  
Scala: 1:2000

0 75 150 m

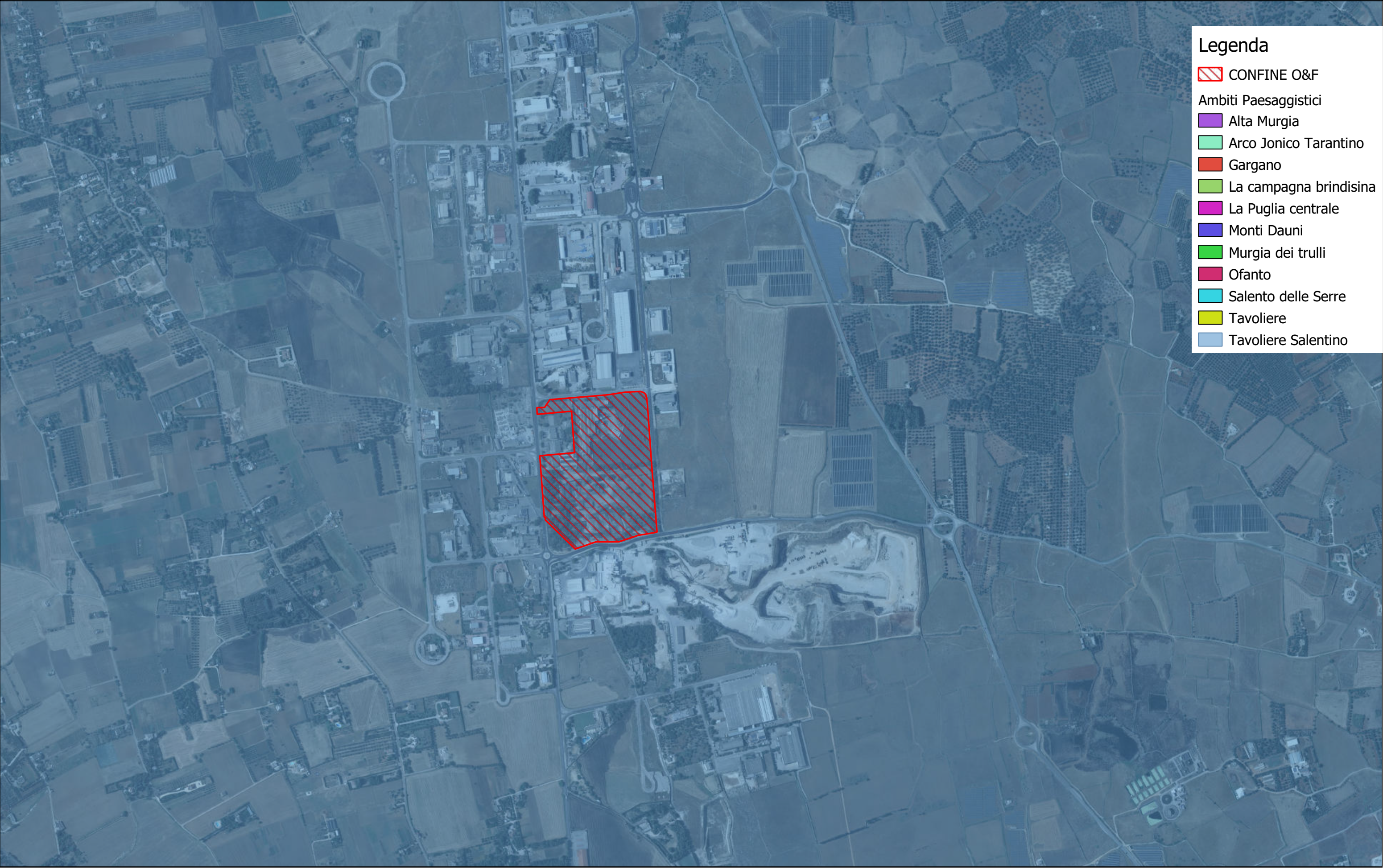
INQUADRAMENTO TERRITORIALE E VINCOLISTICO  
STRALCIO CATASTALE

EG. 2.4

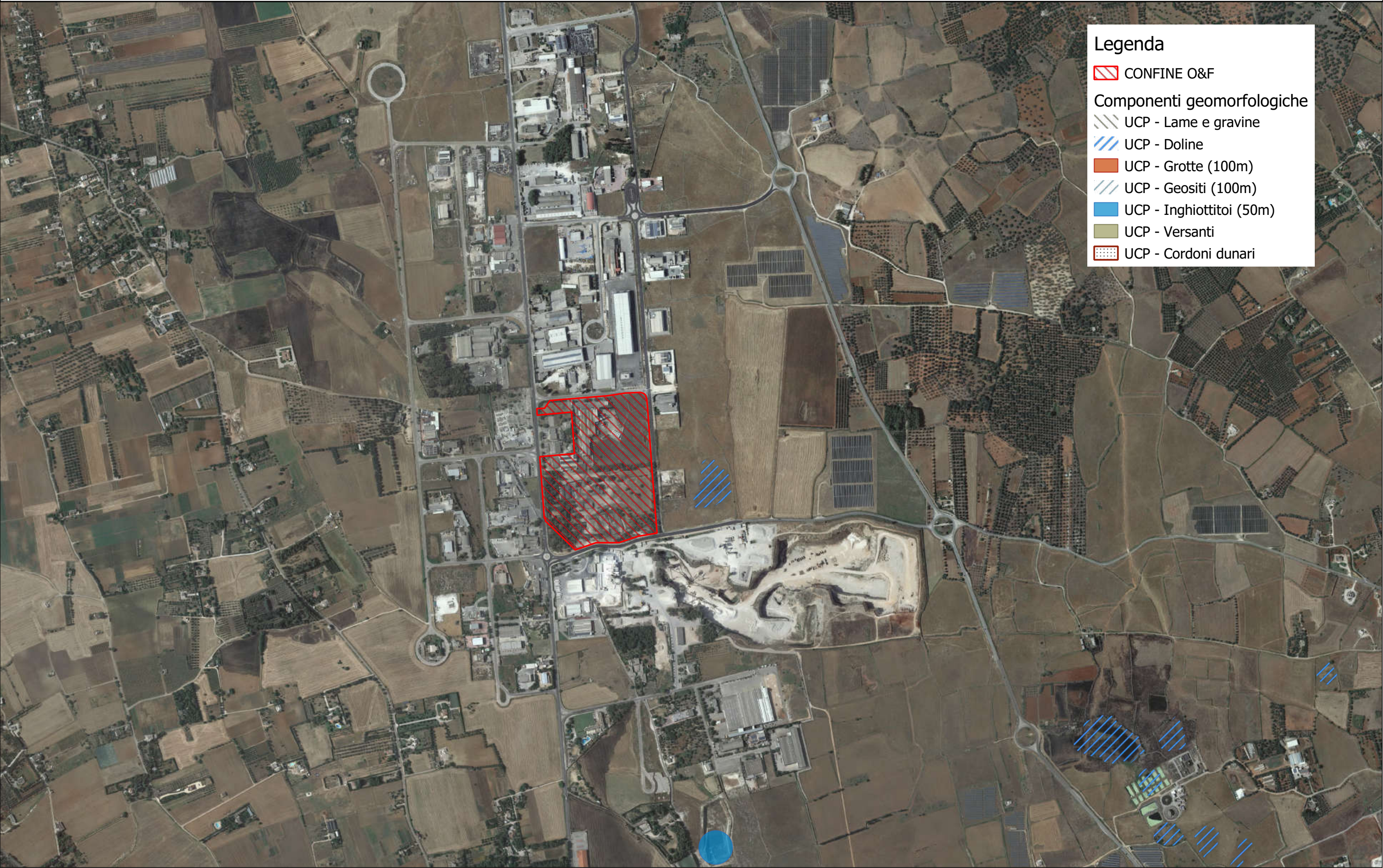












**Legenda**

CONFINO O&F

**Componenti geomorfologiche**

UCP - Grotte (100m)

UCP - Geositi (100m)

UCP - Inghiottitoi (50m)

UCP - Versanti

UCP - Cordon dunari





